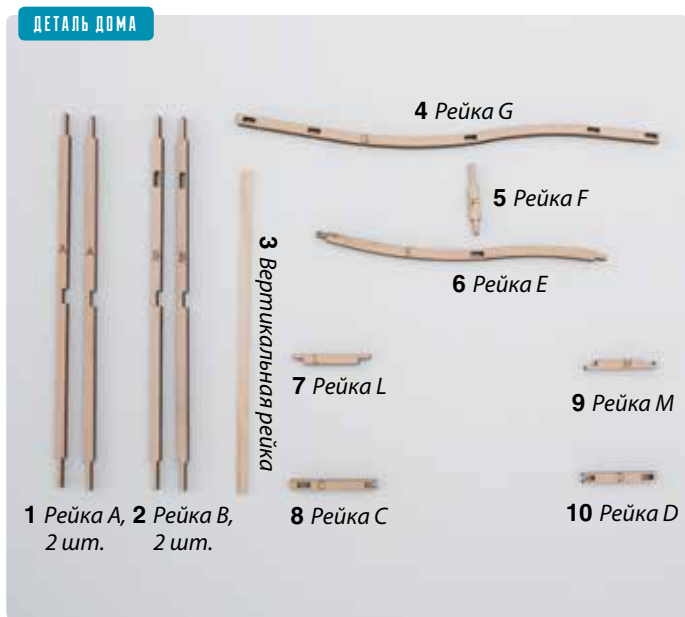




СТРОИМ КАРКАС СТЕНЫ ПЕРВОГО ЭТАЖА



СОБИРАЕМ КУХОННУЮ ПЛИТУ



Необходимые инструменты*:

- Клей для дерева
- Секундный клей
- Наждачная бумага (№ 240)
- Зубочистки

* Не входят в комплект.

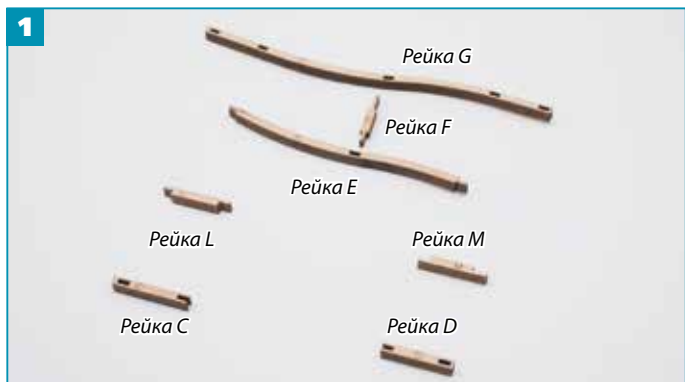
Удобно использовать*:

- Пинцет
- Используйте его при наклеивании скотча на подошвы ног фигурки персонажа. Затем обрежьте излишки скотча.

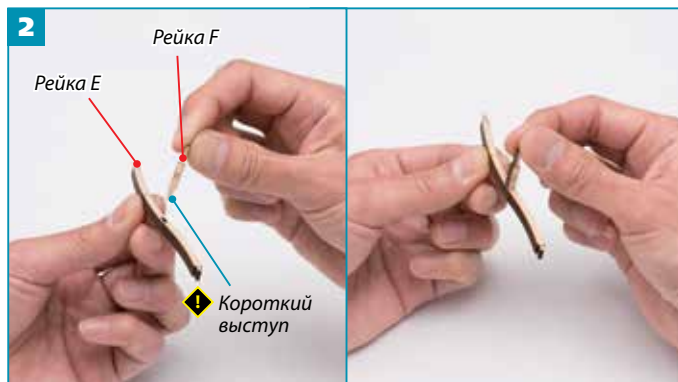
14 Фигурка персонажа — фрекен Снорк



СОБЕРИТЕ КАРКАС СТЕНЫ ПЕРВОГО ЭТАЖА



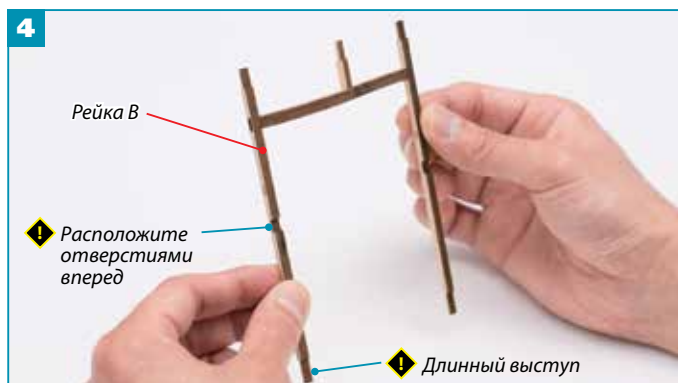
1 Разложите рейки 4–10 (G, F, E, L, C, M, D), как показано на рисунке выше. Каждая рейка имеет соответствующую маркировку.



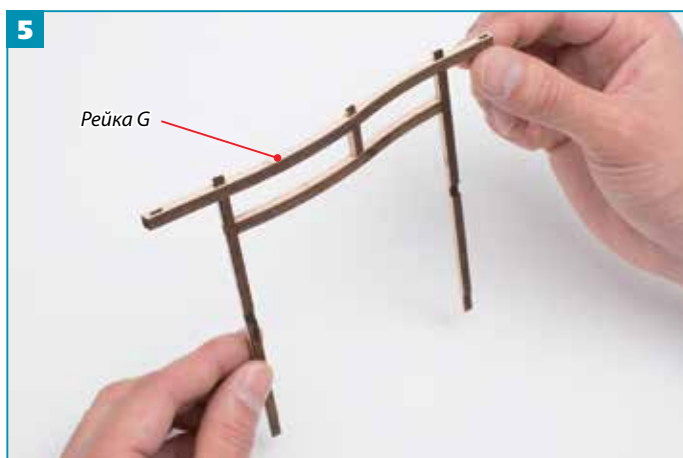
2 Закрепите в рейку E рейку F, как показано на рисунке выше. Используйте клей для дерева. Рейка F крепится коротким выступом.



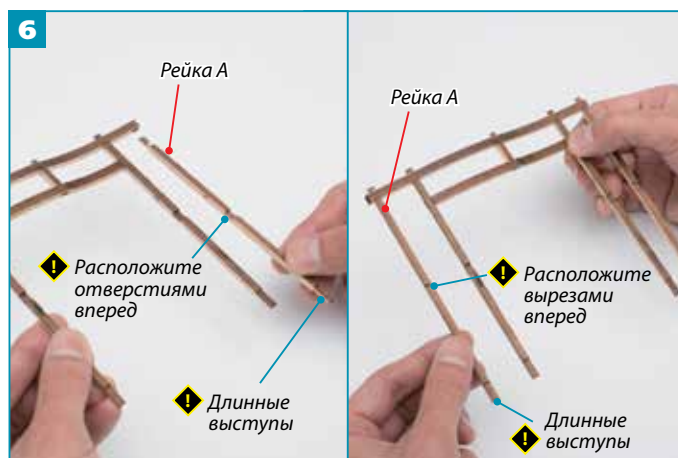
3 С правого края рейки E прикрепите рейку B, как показано на рисунке вверху. Обработайте клеем выступ рейки E и затем прикрепите рейку B.



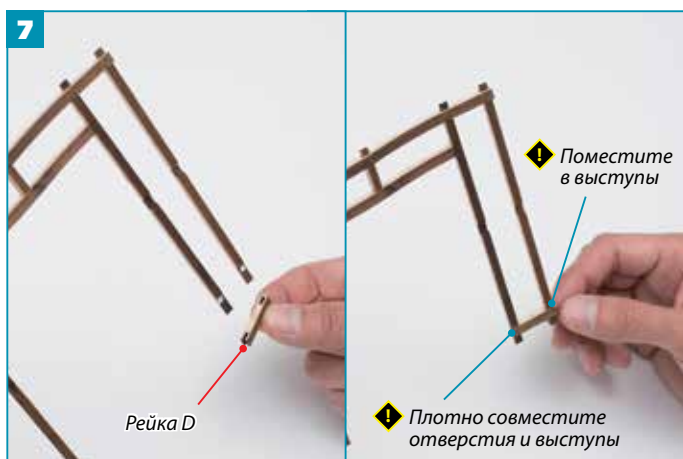
4 Аналогичным образом с другой стороны рейки E прикрепите вторую рейку B.



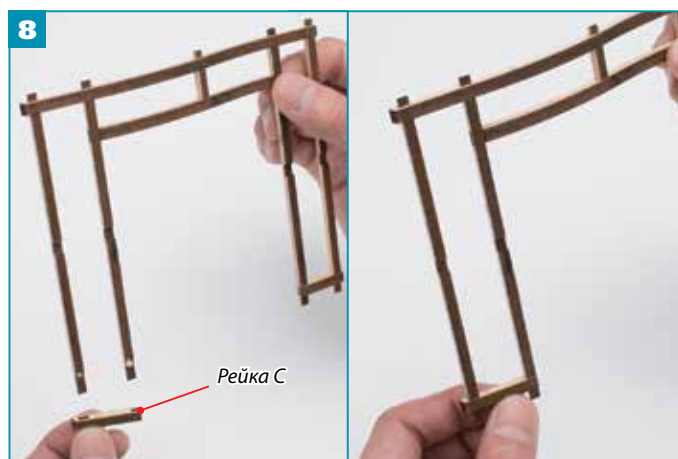
5 На собранном в шаге 4 каркасе при помощи клея закрепите сверху рейку G.



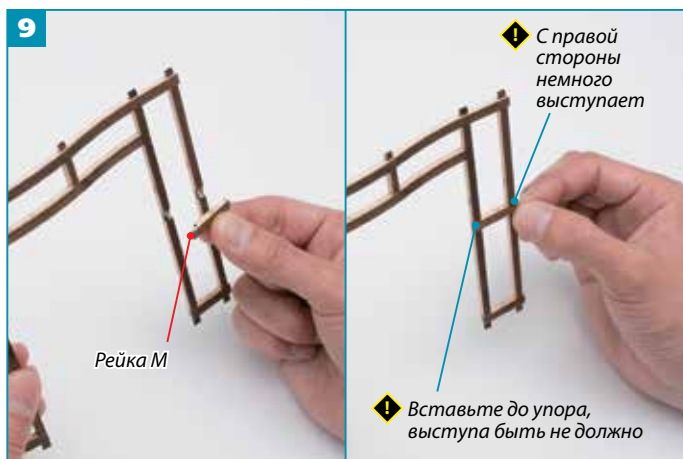
6 С левого и правого краев рейки G прикрепите рейки А, как показано выше. Обработайте выступы реек А клеем и закрепите в отверстиях рейки G.



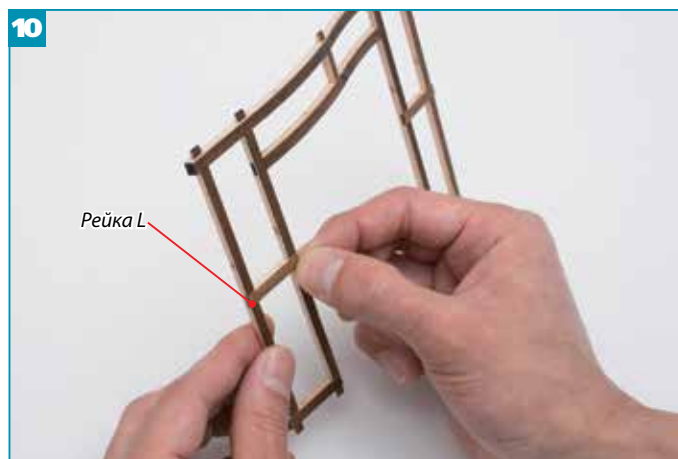
7 Закрепите при помощи клея рейку D в каркас, собранный в шаге 6.



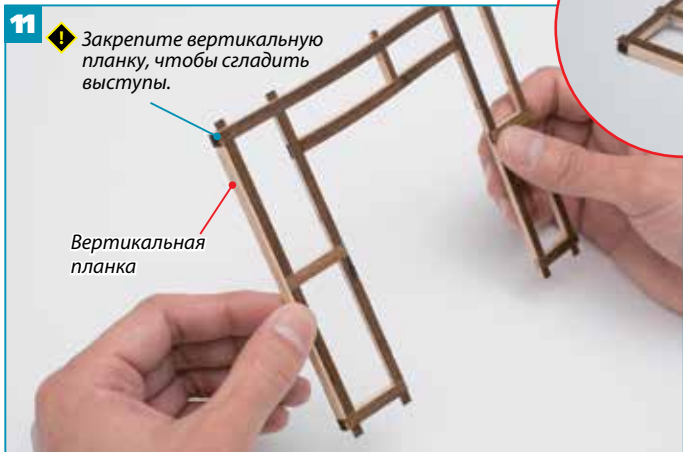
8 Таким же образом с левой стороны внизу закрепите рейку С.



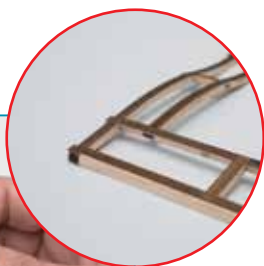
9 При помощи клея закрепите рейку M.



10 Таким же образом с левой стороны закрепите рейку L.



11 С левой стороны собранного каркаса имеются небольшие выступы. Чтобы скрыть их, закрепите при помощи клея вертикальную планку, предварительно убедившись, что она подходит по размеру.

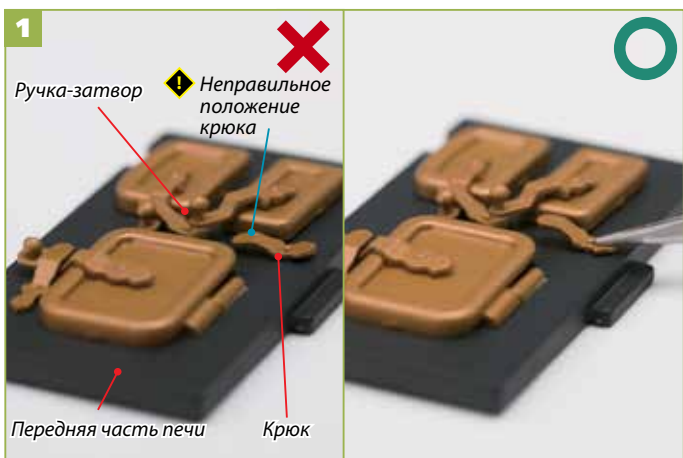


ГОТОВО!

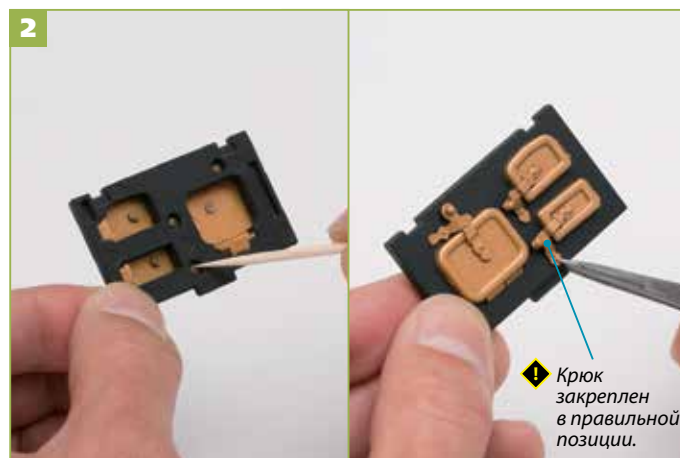
Каркас стен первого этажа готов. Со следующего выпуска мы начнем крепить на него стенки.



СОБИРАЕМ КУХОННУЮ ПЛИТУ



1 На передней части плиты к дверце прикреплена ручка-затвор, которая меняет свое положение. Ручка должна фиксироваться при помощи крюка. На фото слева положение крюка неправильное, он должен быть приподнят, как на картинке справа. Убедитесь, что крюк занимает правильное положение.



2 Сначала, как показано на картинке слева, переверните переднюю часть плиты обратной стороной и при помощи зубочистки нанесите на поверхность немного секундного клея. Затем, прежде чем клей засохнет, прижмите крюк, предварительно убедившись, что он занимает правильную позицию (шаг 1), и закрепите его на передней стороне плиты.

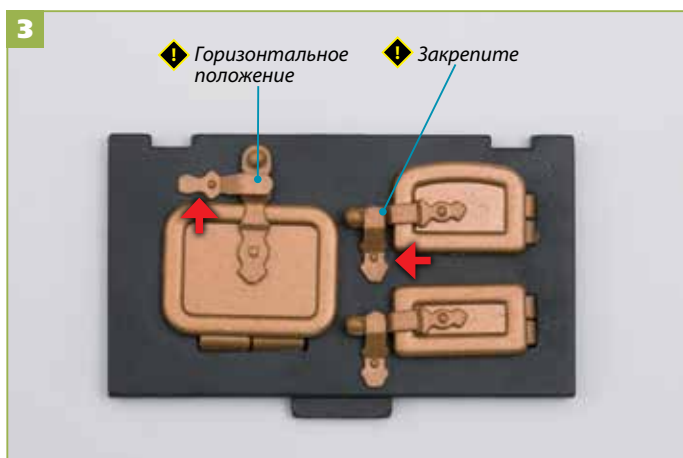


ПЕРЕРЫВ

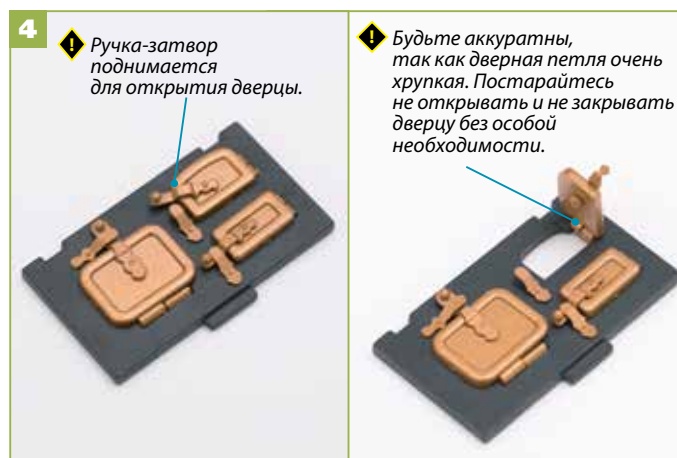
На кухонной плите, которая стоит на кухне Муми-дома, Муми-мама готовит разные блюда для всей семьи, например пироги. Иногда духовка плиты становится секретным местом для хранения особо опасных предметов.

Комикс «Муми-тролль и марсиане»





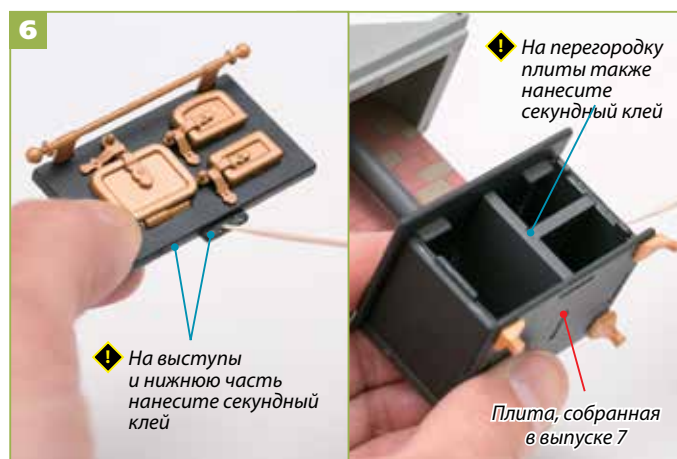
3 В оставшихся 2 местах закрепите крюки так же, как и в шагах 1–2, предварительно проверив, правильно ли расположен крюк.



4 Проверьте, как дверца открывается и закрывается. Снимите ручку-затвор с крюка поднятием вверх и откройте дверцу. Петля, на которой она держится, достаточно хрупкая. Поэтому постарайтесь не открывать и не закрывать дверцу слишком часто.



5 При помощи секундного клея закрепите в выступях на передней стороне плиты штангу так, как показано на рисунке выше.



6 Дайте просохнуть клею на передней части плиты (шаг 7) и соедините переднюю часть с собранной в выпуске 7 частью при помощи секундного клея.



7 Прежде чем клей высохнет, вставьте выступы передней стенки в отверстия в основании (рисунок сверху слева), затем прижмите верхнюю часть (рисунок сверху справа). Дайте клею высохнуть, и печь готова!



Мы собрали кухонную плиту. В следующем выпуске вы узнаете, как ее «состарить», чтобы сделать еще реалистичнее.